

De referentie voor kunststofprofielen binnen de bouwsector

Sinds meerdere jaren behoren de drie bedrijven WYMAR (Oeselgem - Belgium), PLASTIVAL (Clerval - France) en PROFEX (Avion - France) tot TESSENDERLO GROUP.

Om onze interne middelen te optimaliseren en beter te kunnen inspelen op de permanente investeringsbehoeften alsmede innovatie, werd in september 2009 beslist om de activiteiten van deze drie ondernemingen te groeperen binnen een nieuwe organisatie die de naam PROFIALIS draagt.

De basiswaarden van PROFIALIS weerspiegelen zich in het concept van de **4P's**:

PROTECTION (Bescherming): onze prioriteiten zijn hier het respect voor onze omgeving, het vrijwaren van de toekomst van onze planeet, veiligheid en recyclage. Wij zijn de voorlopers van het inzetten van loodvrije materialen binnen alle nieuwe profielen-gamma's. Wij maken trouwens deel uit van de "foundation Vinyl 2010".

PRODUCT (Product): wij zullen performante en esthetische productgamma's ontwikkelen die beantwoorden aan de technische, architecturale en wettelijke vereisten van onze markten. Producten die gemakkelijk verwerkbaar en inzetbaar zijn. Producten in aangepaste kleuren (gefilmd of gelakt Color-line). Wij bieden hierbij een uitgebreid dienstenconcept aan.

Profialis staat voor een degelijk en compleet aanbod kunststof producten voor de woningbouw waaronder raam- en deursystemen voor nieuwbouw en renovatie, binnen- en buitenafwerkingssystemen, rolluiken en rolluiklamellen, afsluitingen, ...

Binnen de Europese raamsystemen biedt Profialis meerdere stijlen aan, waaronder de zacht glooiende Renaissancestijl en de hedendaagse look.

PROFIALIS wil de referentiespeler worden binnen de kunststof profielen, voornamelijk gericht op de Belgische, Nederlandse en Franse markt.

Onze missie bestaat erin onze klanten te ondersteunen hun concurrentiële voordeel uit te bouwen door een globaal aanbod aan te bieden:

- een compleet gamma producten en diensten, aangepast aan de specifieke vereisten van onze markten,
- een hoog service - en kwaliteitsniveau.

PROXIMITY (Nabijheid): wij wensen de vinger aan de pols te houden en blijven dichtbij onze klanten. Onze structuur is licht en flexibel, gericht op een efficiënte samenwerking.

PRO-ACTIVE (Pro actief): wij wensen de motor te zijn van een continue innovatie opdat we, samen met jullie, kunnen tegemoetkomen aan de toekomstige noden van de markten waarop wij aanwezig zijn. Onze organisatie is in die zin opgezet en onze baseline "Profile the future" is hiervan de uiting.

Profialis is binnen de Profielen divisie verantwoordelijk voor de distributie en verkoop in Centraal Europa.

TESSENDERLO GROUP is een internationale chemiegroep met meer dan 100 vestigingen in 20 landen. Er werken 8000 personen voor de groep. De geconsolideerde omzet bedroeg € 2,094 miljard in 2009 en werd gerealiseerd in drie business groepen (Chemie, Kunststofverwerking, Specialiteiten). Tessenderlo Chemie NV is genoteerd op Eurolist van Euronext Brussel (TESB) en maakt deel uit van de Next 150 en BEL MID.

Alle informatie vindt U terug op onze TG website www.tessenderlogroup.com.

Kleurmogelijkheden

PROFIALIS levert zijn raam- en deursystemen in een uitgebreid kleurenpakket.

✓ PROFIELEN IN DE MASSA GEKLEURD

Twee uitvoeringen zijn mogelijk:

- het Europees wit: een mooi zuiver wit dat bovendien wit blijft door de tijd heen.
- het crème glad: een mooie crème witte kleur die perfect past tussen pasteltinten.

✓ PROFIELEN voorzien van een ACRYLAATFOLIE: KLEURTINTEN en HOUTSTRUCTUREN

PROFIALIS profielen kunnen bekleefd worden met hoge UV bestendige acrylaatfolies.

Het gamma bestaat uit een 13-tal RAL-kleurtinten en 6-tal onwaarschijnlijke echte houtstructuren.

Bovendien hebben de acrylaatfolies een houtnerfstructuur aan de oppervlakte.

U bekomt er de charme van houten ramen mee zonder dat u deze geregeld hoeft te herschilderen.

In sommige uitvoeringen wordt de acrylaatfolie ook op de binnenzijde van de profielen aangebracht, zodat de houtnerfstructuur vanuit het interieur zichtbaar wordt.

ACRYLAATFOLIE : KLEUR



ACRYLAATFOLIE : HOUT



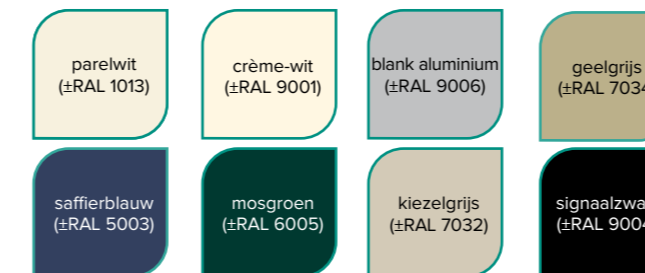
PROFIALIS ontwikkelde een ultramodern procédé voor het aanbrengen van hoogwaardige coatings op zijn kunststof raam- en deursystemen.

Het Color-line® coatingsproces gebeurt op afgewerkte raamkaders door middel van een tweecomponentenlak die in alle RAL-tinten te bekomen is.

De kleurkeuze is aldus onbeperkt, zelfs een specifiek gewenste kleur is mogelijk.

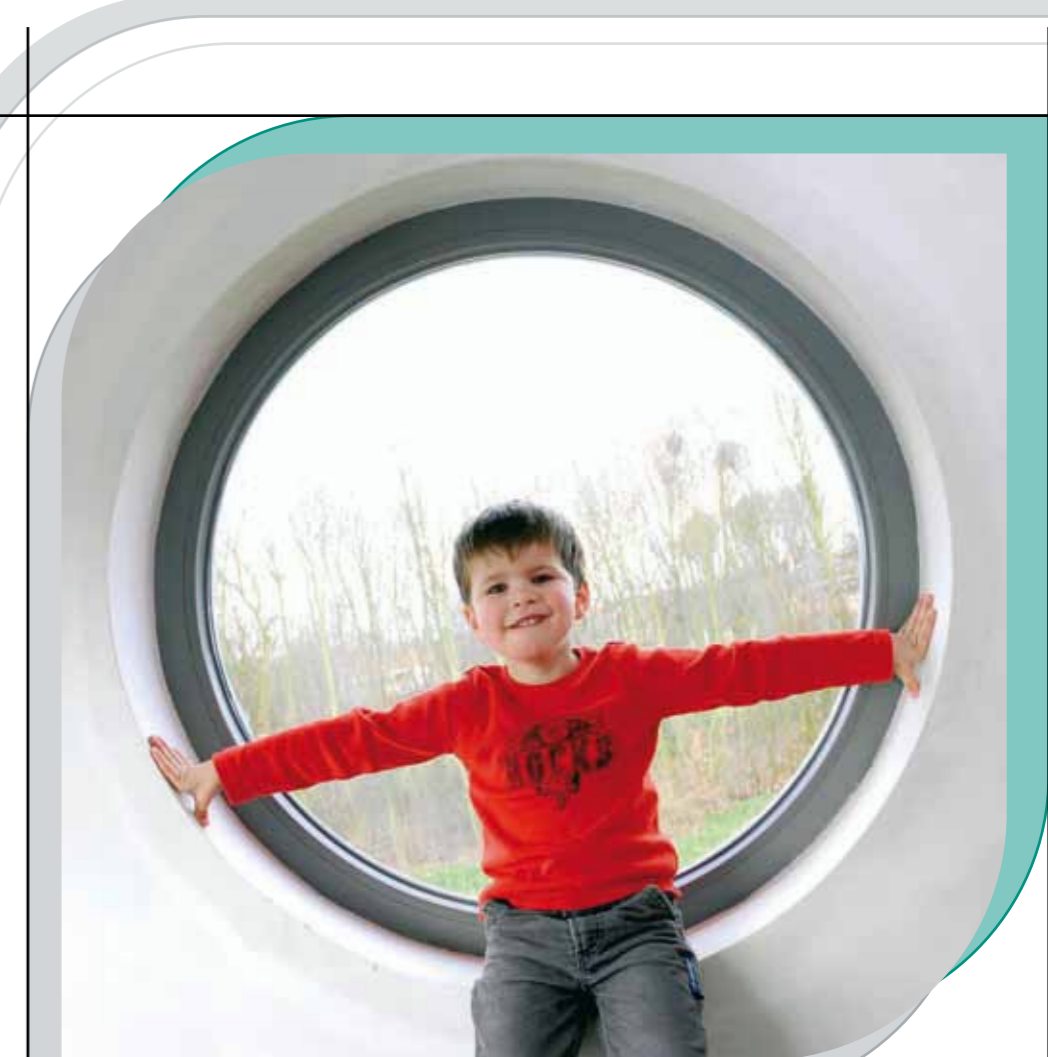
De coating geeft het raam een typische mat-satijnen look met korrelstructuur, passend bij het gebouw en met respect voor de architectuur en de omgeving.

Enkele vb. van Color-line®



De opgegeven RAL-nummers benaderen de kleuren het meest.

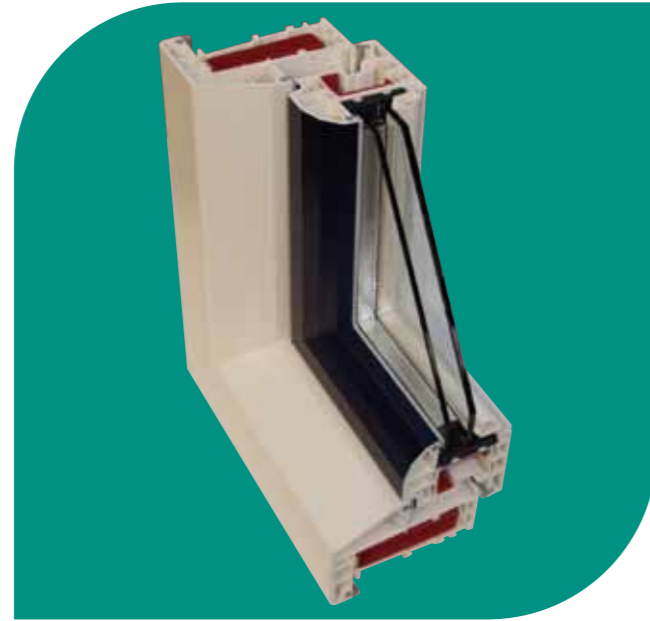
Uw verdeler



Kies kunststof ramen,
kies PROFIALIS!

S3000 NL

Net zoals de S3000 is de raam- en deurserie S3000NL een serie die volledig geproduceerd wordt uit de milieuvriendelijke CaZn gestabiliseerde kunststof samenstelling. De serie 3000NL wordt gekarakteriseerd door een bouwdiepte van 114mm en het typisch Nederlandse, verdiepte design. De glaslatten, voorzien van discrete coëxdichting, laten verbeterde akoestische, thermische en beveiligingsbeglazing tot max. 46mm toe. De S3000 NL profielen zijn verkrijgbaar in een uitgebreid kleurenpalet.



S3000NL

bouwdiepte	114	Thermacore®
aantal kamers	4	
thermische isolatie profiel Uf prEN 10077-2	1.65 W/(m²K)	1.25 W/(m²K)
thermische isolatie raam Uw EN 12567-2	Uw= 1.4 W/(m².K) bij Ug= 1.1 W/(m².K)	Uw= 1.25 W/(m².K)
inbraakwerendheid NEN 5096	klasse 2	
luchtdoorlaatbaarheid DIN EN 12207	klasse 4	
waterdichtheid DIN EN 12208	9A	
windbelasting DIN EN 12210	C3-C5	
akoestische isolatie EN ISO 717-1	Rw 46 (-2,-4) dB	

P2600

bouwdiepte	135
aantal kamers	3
thermische isolatie profiel Uf prEN 10077-2	2 - 2,4 W/(m²K)
thermische isolatie raam Uw EN 12567-2	Uw= 1.4 W/(m².K) bij Ug= 1.1 W/(m².K)
inbraakwerendheid NEN 5096	klasse 2



P2600

De Serie P2600 is al jaar en dag de trendsetter van de hefschuifsystemen. Hetzelfde principe als de traditionele hefschuiframen met alle bijhorende kwaliteiten en de voordelen van kunststof zijn hier toegepast. Door de geoptimaliseerde dimensies van de profielen in combinatie met het hefschuifbeslag is het mogelijk om een enorm groot en stabiel hefschuifraam te realiseren dat toch zeer makkelijk te openen is. (max. raamafmetingen 6.5m x 2.3m) De glaslatten, voorzien van discrete coëxdichting, laten verbeterde akoestische, thermische en beveiligingsglas tot max. 36mm toe. Het hefschuifstelsel P2600 bezit het veiligheidskeurmerk van SKG, volgens de eisen van inbraakwerendheid klasse 2.

- ✓ superieure akoestische isolatie
- ✓ superieure thermische isolatie
- ✓ extra dik akoestisch & veiligheidsglas tot 46mm mogelijk
- ✓ milieuvriendelijke grondstof (loodvrij)
- ✓ onderhoudsvriendelijk
- ✓ afgeronde slanke profielen: meer lichtinval
- ✓ onbegrensde kleurmogelijkheden
 - In de massa gekleurd: Europees wit (RAL ±9016) en crème wit (RAL ±9001)
 - Voorzien van diverse acrylaatfolies
 - Voorzien van een onbeperkt gamma aan dankzij Color|line coating

Het troevenpakket van de PROFIALIS Systemen

1. Superieure thermische en akoestische isolatie

De PROFIALIS ramen bezitten dankzij het 5-kamersysteem en een composietversterking uitzonderlijke thermische kwaliteiten.

Een speciaal ontworpen akoestische dichting zorgt voor een hoge geluidsdemping. De PROFIALIS profielen laten naast hoogrendementsglas eveneens de plaatsing van akoestische beglazing toe.

best isolerend

Uw= 0.74 W/(m²C)

glas Ug 0.5

PROFIALIS profielen + Thermo-Core® + isolatoren

Uw= 0.90 W/(m²C)

glas Ug 0.6

PROFIALIS profielen + Thermo-Core®

Uw= 1.46 W/(m²C)

glas Ug 1.1

PROFIALIS profielen + metalen versterking

Uw= 1.70 W/(m²C)

glas Ug 1.1

hardhout raam 60mm

Uw= 1.90 W/(m²C)

glas Ug 1.1

alu thermisch onderbroken raam

Uw= 3.90 W/(m²C)

glas Ug 5.6

houten raam enkel glas

slechtst isolerend

* Uw= isolatiewaarde profiel met glas

3. Verhoogde inbraakveiligheid

Alle PROFIALIS raam- en deursystemen zijn standaard voorzien om alle types inbraakvertragend beslag (van WK1 tot WK3), en veiligheidsbeglazing moeiteloos te kunnen toepassen volgens de verschillende Europese normen.



2. Gegarandeerde duurzaamheid en stabiliteit

PROFIALIS heeft dankzij de Tessenderlo Group toegang tot de hoogste know-how op gebied van kunststoffen.

Dankzij de speciale samenstellingen van de gebruikte grondstoffen behoren de PROFIALIS kunststof profielen tot de beste wereldwijd.

De PROFIALIS raam- en deursystemen zijn uitzet- en krimpbestendig, dankzij de combinatie met gegalvaniseerd staal of composietversterking.

Hierdoor biedt PROFIALIS een 10 jaar garantie op zijn profielen.



4. PROFIALIS vakmanschap

PROFIALIS heeft voor u een professioneel netwerk van raamconstructeurs uitgebouwd volgens ons PROFIALIS Master concept.

Dankzij het PROFIALIS Master concept kunnen wij u garanderen dat de ramen en deuren gemaakt zijn volgens onze verwerkingsvoorschriften met als doel u de beste kwaliteit te bieden. Door het PROFIALIS Masters concept is het eenvoudiger voor onze klanten om te voldoen aan de CE-markering.



6. Milieubewust

Door de keuze van de PVC samenstelling werkt PROFIALIS actief mee aan het 'duurzaam bouwen'. Het gebruik van loodvrije stabilisatoren bevordert de recycling van PVC. PROFIALIS recyclet bovendien 100% zelf het afval dat bij de productie ontstaat.

Ook het PVC-afval, dat ontstaat bij haar dealers wordt opgehaald, gesorteerd en opnieuw verwerkt.

Ondanks de grote duurzaamheid van kunststof kozijnen werkt PROFIALIS op Europees vlak actief mee met de recyclageprocessen in de bouwrijverheid, zoals EPPA, Ricovynil en PVC-info.

Met ingang van 1 januari 2006 is een aangescherpte energienorm (EPN) voor nieuwbouwwoningen van kracht. Volgens die norm mag de EPC van een nieuw te bouwen woning max. 0,8 bedragen. Met het S3000 NL systeem voldoet PROFIALIS ruimschoots aan de vereiste isolatiewaarde.



De logo's EPU & EPW zijn met toestemming van NEN te Delft overgenomen (www.nen.nl).